

OPZIONI BINARIE

OPERARE IN MODO SEMPLICE CON I COLORI DELLE CANDELE

CIAO, MI CHIAMO STEFANO MELERI DOPO MESI E MESI DI PROVE E VERIFICHE HO DECISO DI CONDIVIDERE QUESTA STRATEGIA DEI COLORI COME MI E' STATO CHIESTO MOLTE VOLTE .

DI UNA COSA ORMAI HO LA CERTEZZA : IL TREND NELLE BINARIE E' SECONDARIO.

LA COSA PIU' IMPORTANTE SECONDO ME (A DIFFERENZA DEL FOREX) E' IL TEMPO , E NESSUN INDICATORE PUO' RISOLVERE QUESTO PROBLEMA. CERTAMENTE GLI INDICATORI POSSONO AIUTARE A DARE UN TREND ECC MA IL PROBLEMA E' SEMPRE QUELLOIL TEMPO!!!

DOPO AVERLI PROVATI PRATICAMENTE TUTTI HO CAPITO CHE TUTTA LA CONCENTRAZIONE DEVE ESSERE RIVOLTA ALLE CANDELE CHE CONTENGONO L'ESATTO TEMPO DELLE SCADENZE (BINARIE) , E PER ME QUESTA E' LA CHIAVE DI TUTTO : PREVEDERE LA CANDELA SUCCESSIVA .

LA STRADA E' ANCORA LUNGA MA IN QUESTO PDF CERCHERO' DI SPIEGARE COME OPERO IO E CON IL VOSTRO AIUTO ED ESPERIENZA POSSIAMO ASSIEME MIGLIORARE QUESTE STRATEGIE (SEMPRE SE LE RITENETE VALIDE)

OPZIONI BINARIE

OPERARE IN MODO SEMPLICE CON I COLORI DELLE CANDELE

“metodo1 doppia candela”

NELL'80% DEI CASI , DURANTE IL GIORNO, AL CAMBIO DI COLORE DOPO UNA CANDELA O UNA SERIE DI CANDELE DELLO STESSO COLORE, SPESSO NE TROVEREMO ALMENO DUE DEL COLORE OPPOSTO E NOI ENTREREMO NELLA SECONDA CANDELA . LE FRECCE ROSSE NEL DISEGNO RAPPRESENTANO L'ENTRATA . QUI SIAMO IN H1 MA LA REGOLA VALE IN TUTTI I TIME FRAME .

VI CONSIGLIO DI CERCARE UN TIME FRAME CHE PRESENTA UNA CERTA REGOLARITA' DEI COLORI. NON TUTTI I GIORNI SONO UGUALI PER CUI DOVRETE OSSERVARE QUALI DI QUESTI TIME FRAME SONO PIU' REGOLARI NEL MOMENTO IN CUI DECIDETE DI OPERARE (M5 M15 M30 H1 ECC)



OPZIONI BINARIE

OPERARE IN MODO SEMPLICE CON I COLORI DELLE CANDELE

“METODO 2 DOPO UN CROLLO”

NELLE IMMAGINI SUCCESSIVE CERCHEREMO DI CAPIRE QUANDO INVECE NON FARA' NELLA MAGGIOR PARTE DEI CASI UNA CANDELA DOPPIA DELLO STESSO COLORE .

DOPO UNA FORTE CADUTA , PER ESEMPIO CON UNA SERIE DI CANDELE ROSSE IN VERTICALE , NON C'E' QUASI MAI UN CAMBIO DI DIREZIONE IMMEDIATO CON DUE VERDI , MA AVVERA' UNA FASE DI ASSESTAMENTO A CANDELE ALTERNATE COME VEDRETE NEGLI ESEMPI RAPPRESENTATI DALLA FRECCIA , IL MIO CONSIGLIO E' DI ENTRARE IN PUT DOPO UN A VERDE.



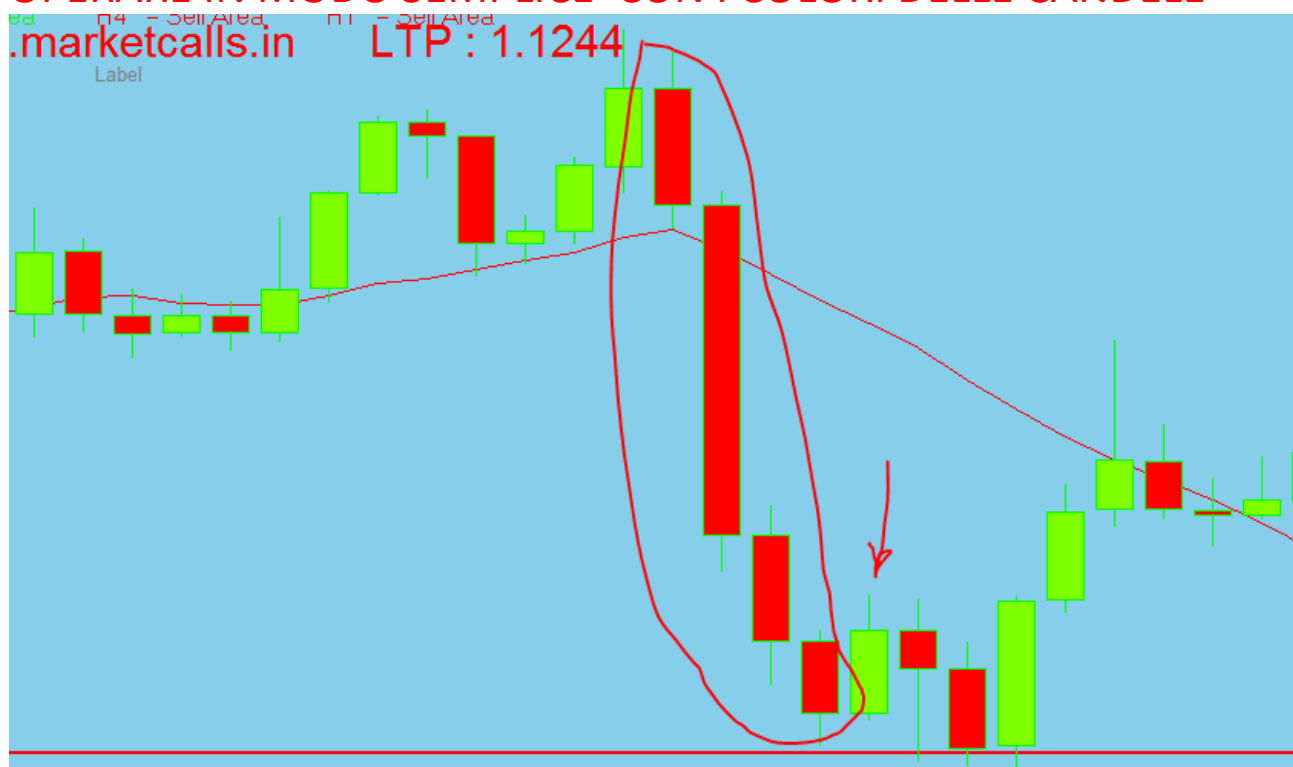
OPZIONI BINARIE

OPERARE IN MODO SEMPLICE CON I COLORI DELLE CANDELE



OPZIONI BINARIE

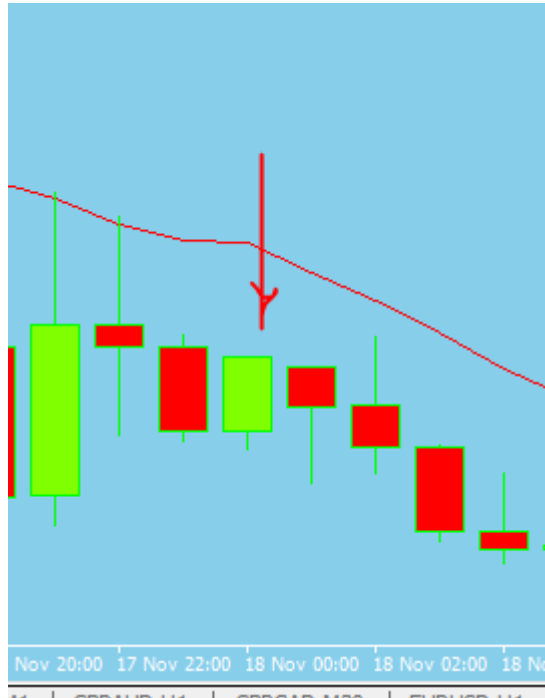
OPERARE IN MODO SEMPLICE CON I COLORI DELLE CANDELE



OPZIONI BINARIE

OPERARE IN MODO SEMPLICE CON I COLORI DELLE CANDELE

“METODO 3 CANDELA SENZA OMBRA” QUANDO UNA CANDELA FINISCE SENZA OMBRA (ROSSA O VERDE) VUOL DIRE CHE IL PREZZO E' SALITO O SCESO FINO ALL'ULTIMO SECONDO, COSI' IN QUESTO MODO VERRA' A MANCARE LA TIPICA OMBRA DELLE CANDELE . NELLA MAGGIOR PARTE DEI CASI L'OMBRA VERRA' FATTA CON LA CANDELA SUCCESSIVA OPPOSTA ESEMPIO : CANDELA VERDE SENZA OMBRA QUELLA



SUCCESSIVA SARA' ROSSA



OPZIONI BINARIE

OPERARE IN MODO SEMPLICE CON I COLORI DELLE CANDELE

“METODO 4 GIOCO CON LE OMBRE”

QUANDO AVVIENE UNA DISCESA O RISALITA E SUCCESSIVAMENTE UN FORTE RITRACCIAMENTO DENTRO A UNA STESSA CANDELA, AVVIENE L'OMBRA.

IN MOLTI CASI SEGUENDO IL TREND (ATTENZIONE A NON CONFONDERLA CON UNA PINBAR) LA CANDELA SUCCESSIVA VA RIEMPIRE L'OMBRA FORMATA DALLA CANDELA PRECEDENTE COME VEDETE NELL'ESEMPIO 1 2 3 4 5 6



OPZIONI BINARIE

OPERARE IN MODO SEMPLICE CON I COLORI DELLE CANDELE

“METODO 5 SUPERAMENTO DEI COLORI”

QUANDO IL COLORE SUPERA IL COLORE DELLA CANDELA PRECEDENTE (O PIU' CANDELE) AVVIENE MOLTO SPESSO IL CAMBIO DI TREND COME VEDETE NELL'ESEMPIO E SI FORMARA' LA DOPPIA CANDELA DEL COLORE OPPOSTO E COME NEL METODO 1 ENTREREMO NELLA SECONDA CANDELA ESEMPIO A B C D E MENTRE POTREMO OSSERVARE LA CANDELA 1 SENZA OMBRA LA SUCCESSIVA 2 SARA' DEL COLORE OPPOSTA E FARA' L'OMBRA MANCANTE

OPZIONI BINARIE

OPERARE IN MODO SEMPLICE CON I COLORI DELLE CANDELE



OPZIONI BINARIE

OPERARE IN MODO SEMPLICE CON I COLORI DELLE CANDELE

“METODO 6 CANDELE ALTERNATE”

ALCUNE VOLTE CAPITA CHE LE CANDELE PROCEDANO A COLORI ALTERNATI ,VUOL DIRE CHE SIAMO IN UNA SITUAZIONE DI STALLO ,E' PROBABILE CHE SI STA PREPARANDO PER PRENDERE UNA DIREZIONE BEN DEFINITA , PER CUI BISOGNA SEGUIRE IL MERCATO , SI OPERA A CANDELE ALTERNATE COME NELL'ESEMPIO . ROSSA VERDE ROSSA VERDE ECC POI COME VEDETE IN QUESTO CASO PRENDERA' CON FORZA UNA DIREZIONE PUT E FARA' TRE ROSSE



OPZIONI BINARIE

OPERARE IN MODO SEMPLICE CON I COLORI DELLE CANDELE

“METODO 7 INVERSIONE DI TREND CON LA CANDELA PIU’ LUNGA”

DOPO UNA SERIE DI CANDELE DELLO STESSO COLORE SPESSO CHIUDE CON UNA PIU’ LUNGA E LI AVVIENE IL CAMBIO TREND (ANCHE MOMENTANEO) E SI ENTRERA’ CON LA CANDELA DEL COLORE OPPOSTO SENZA ASPETTARE LA DOPPIA. IN ALCUNI CASI FA L’ESATTO CONTRARIO , INIZIA CON UNA CANDELA LUNGA E POI LE SUCCESSIVE SONO SEMPRE PIU’ PICCOLE , QUESTO STA A SIGNIFICARE CHE IL TREND O LA FORZA STA PER FINIRE



OPZIONI BINARIE

OPERARE IN MODO SEMPLICE CON I COLORI DELLE CANDELE



OPZIONI BINARIE

OPERARE IN MODO SEMPLICE CON I COLORI DELLE CANDELE

“METODO 8 IL TAGLIO DELLA MEDIA 14 PERIODI ”

QUANDO UNA CANDELA TAGLIA NETTAMENTE LA MEDIA (MEGLIO ASPETTARE UN RITRACCIAMENTO) E' PROBABILE CHE AVVENGA UNA DOPPIA CANDELA DELLO STESSO COLORE O UNA CANDELA DI ASSESTAMENTO PER POI PROSEGUIRE A RIBASSO O A RIALZO . NEL NOSTRO ESEMPIO SI ANDRA' IN PUT



OPZIONI BINARIE

OPERARE IN MODO SEMPLICE CON I COLORI DELLE CANDELE

PER CONCLUDERE... QUESTE 8 STRATEGIE , ANCHE SE PARLIAMO DI COLORI ,
HANNO SEMPRE COME BASE UNA CERTA ANALISI TECNICA SENZA MAI PERDERE DI
VISTA SUPPORTI , RESISTENZE E FIBONACCI . CANDELA ROSSA O VERDE AIUTA A
CAPIRE MEGLIO A LIVELLO VISIVO . GRAZIE PER L'ATTENZIONE STEFANO